



@HijAbPop

TAT License 11/08386



093-748-8908

082-175-2621

ECO-PVG2601\_9C

4 วัน 2 คืน

# เซี่ยงไฮ้ ออมเค้

## ตะลุยเมืองที่ไม่เคยหลับไหล

ราคาเริ่มต้น

# 13,988.-

- เช็किनถ่ายรูปกับเรือหลุยส์วิตตอง
- ชมแสงสีเสียงของมหานครเซี่ยงไฮ้
- เที่ยวเมืองโบราณน้ำถังซี

เดินทาง : ก.ค.-ส.ค. 69

春秋航空  
SPRING AIRLINES

น้ำหนักกระเป๋า : 20 kg. | พักโรงแรมหรู : 4 คืน | อาหาร : 5 มื้อ

พักในเมืองโบราณน้ำ 1 คืน ฟรี! ชุดถ่ายรูป สักการะวัดพระหยกขาว ชมความงามสวนดอกไม้หางโจว

# เชียงใหม่ ออมเค้

ตะลุยเมืองที่ไม่เคยหลับไหล

4 วัน 2 คืน

รหัส : ECO-PVG2601\_9C

春秋航空  
SPRING AIRLINES



เที่ยวบินขาไป		
เที่ยวบิน	<b>BKK</b>	<b>PVG</b>
<b>9C8756</b>	<b>02.35</b>	<b>08.05</b>



เที่ยวบินขากลับ		
เที่ยวบิน	<b>PVG</b>	<b>BKK</b>
<b>9C8755</b>	<b>21.50</b>	<b>01.35</b>

วันที่

โปรแกรมท่องเที่ยว

อาหาร

เช้า | กลางวัน | เย็น

ที่พัก

1 สนามบินสุวรรณภูมิ

2 สนามบินช่างไห่ผู้ตง - Hangzhou Flower Garden - สวนชาหลงจิ่ง  
ล่องเรือทะเลสาบซีหู (Option ล่องเรือทะเลสาบซีหู)  
ถนนคนเดิน Habin Road

3 ทางโจว - เมืองน้ำถั่งซี (ไม่รวมเรือ) - ร้านยาบัวหิมะ - หาดไว่ทาน - ถนนนานกิง  
( Option อุโมงค์เลเซอร์+Sky walk + บุปผาเฟตซ์ซาบู + ป้าย่าง เครื่องดื่มไม่อัน)

4 วัดพระหยกขาว - สวนลอยฟ้าพันตัน - ร้านกาแฟสตาร์บัค - เรือหลุยส์วิตตอง  
Florentia Village Outlet - สนามบินเชียงใหม่ผู้ตง - สนามบินสุวรรณภูมิ



HANGZHOU  
TANGXIRENJIA HOTEL  
หรือเทียบเท่า



WEITING HOTEL  
หรือเทียบเท่า



อาหาร 5 มื้อ



ที่พัก 4 ดาว



กระเป๋า 20 KG.  
ถือขึ้นเครื่อง 7 KG.  
(แบบกระเป๋าไม่มีล้อ)

รายการทัวร์อาจมีการสลับปรับเปลี่ยนตามความเหมาะสม โดยสถานการณืหน้างานเป็นหลัก แต่จะเที่ยวครบทุกรายการ

วันเดินทาง	จำนวน	ราคาผู้ใหญ่ พัก 2-3 ท่าน	พักเดี่ยว (ชำระเพิ่ม)
09- 12 สิงหาคม 2569	20+1	14,988	2,500
13 - 16 สิงหาคม 2569	20+1	15,988	2,500
19 - 22 สิงหาคม 2569	20+1	15,988	2,500
อัตราค่าทัวร์ไม่รวมค่าทิปไกด์ท้องถิ่นและคนขับรถ ท่านละ 2,000 บาท / ** ไม่รับลูกค้าจอยแลนด์ ** เข้าร้านรัฐบาล 2 ร้าน (ร้านชา / ร้านยาบัวหิมะ)			

**โปรดอ่านอย่างละเอียด:**

- เนื่องจากห้องพักของโรงแรมในประเทศจีนนั้น มีห้องพักประเภท DOUBLE BED (DBL) ค่อนข้างจำกัด หากลูกค้ามีความประสงค์จะพักห้องประเภทนี้ กรุณาแจ้งเจ้าหน้าที่ล่วงหน้าก่อนทำการจองเท่านั้น บริษัทฯ จะยึดประเภทห้องพักตามใบจองจากบริษัทเอเจนซี่ที่ท่านทำการจองทัวร์มาเท่านั้น หากมีการปรับเปลี่ยนห้องพักในระยะเวลาใกล้วันเดินทาง ขอสงวนสิทธิ์เปลี่ยนแปลงประเภทห้องพัก หรือเรียกเก็บค่าใช้จ่ายเพิ่มเติม
- **จองทัวร์พร้อม \*\*ชำระค่าทัวร์เต็มจำนวน\*\* ก่อนการเดินทางอย่างน้อย 5-7 วัน มิเช่นนั้นจะถูกยกเลิกการจองโดยอัตโนมัติ (ช่วงวันหยุดยาวหรือวันหยุดนักขัตฤกษ์ ควรชำระก่อนเดินทางไม่น้อยกว่า 30 วัน)**
- โรงแรมที่ระบุในรายการทัวร์เป็นเพียงโรงแรมที่นำเสนอเบื้องต้นเท่านั้น ซึ่งอาจจะมีการเปลี่ยนแปลง แต่โรงแรมที่เข้าพักจะเป็นระดับเดียวกันเท่านั้น ตามมาตรฐานโรงแรมประเทศจีน
- การท่องเที่ยวภายในอุทยานต่างๆ ไกด์ท้องถิ่นและหัวหน้าทัวร์จะใช้วิจารณญาณในการจัดการโปรแกรมท่องเที่ยวตามจุดต่างๆ ภายในอุทยาน แต่ด้วยปัจจัยต่างๆ อาจทำให้เกิดบางสถานที่ไม่ครบ หรือไม่ใช้จุดที่ระบุในรายการ ซึ่งจะขึ้นอยู่กับการใช้เวลาในแต่ละสถานที่ การรักษาเวลาของคณะ และสภาพอากาศในวันนั้นๆ
- โปรแกรมทัวร์ที่ต้อง **ลงร้านรัฐบาล** หากท่านไม่ประสงค์จะเข้าร้านรัฐบาลจะมีค่าใช้จ่ายเพิ่ม **ท่านละ 400 หยวน/ร้าน**
- โปรแกรมที่มีการเดินทางด้วยรถไฟความเร็วสูง กรณีเปลี่ยนแปลงคนเดินทางจะต้องทำการออกตั๋วรถไฟความเร็วสูงใหม่เท่านั้น ไม่สามารถเปลี่ยนแปลงชื่อผู้เดินทางได้ทุกกรณี หากตั๋วรถไฟรอบที่ระบุในโปรแกรมการเดินทางเต็ม หรือไม่สามารถทำการจองได้ อาจจะมีการสลับปรับเปลี่ยนรอบรถไฟหรือสถานีต้นทาง/ปลายทาง
- อาหารบนเครื่องทั้งขาไปและขากลับ (เฉพาะสายการบินประเทศจีน) อาจจะมีการปรับเปลี่ยนจากอาหารอุ่นร้อนเป็นอาหารว่าง หรือยกเลิกโดยไม่แจ้งล่วงหน้า ทั้งนี้ขึ้นอยู่กับสายการบินเป็นผู้กำหนด
- เที่ยวบินแบบเหมาลำ (Charter Flight) กรณียกเลิกการเดินทางไม่สามารถคืนค่าตัวเครื่องบินได้ทุกกรณี
- ทางบริษัทฯ ขอสงวนสิทธิ์ไม่หักคืนค่าวีซ่าในทุกกรณี เนื่องจากทางรัฐบาลไทย-จีนประกาศยกเลิกวีซ่า (ตั้งแต่ 1 มี.ค. 67 เป็นต้นไป) หากมีการเปลี่ยนแปลงจะยึดตามเงื่อนไขท้ายรายการระบุ
- พาสปอร์ตต้องมีอายุการใช้งาน **ไม่ต่ำกว่า 6 เดือน** นับจากวันที่เดินทางกลับเข้าประเทศไทย และมีหน้าว่างสำหรับลงตราประทับวีซ่า และประทับตราเข้า-ออกประเทศ **อย่างน้อย 2 หน้าเต็ม**

วันแรก

สนามบินสุวรรณภูมิ

23.30 น. พร้อมกันที่ **สนามบินสุวรรณภูมิ** อาคารผู้โดยสารขาออก ชั้น 4 ประตู 3 ณ เคาน์เตอร์ **สายการบินสปริงส์แอร์ (9C)** โดยมีเจ้าหน้าที่อำนวยความสะดวกแก่ทุกท่าน

**\*\* ตัวเครื่องบินของคณะเป็นตัวกรุ๊ปไม่สามารถล็อกที่นั่ง หรือเลือกที่นั่งบนเครื่องได้ ซึ่งเป็นไปตามเงื่อนไขของสายการบิน \*\***

วันที่สอง **สนามบินช่างไห่ผู้ตง • Hangzhou Flower Garden • สวนชาหลงจิ่ง • ล่องเรือทะเลสาบซีหู (Option ล่องเรือทะเลสาบซีหู) • ถนนคนเดิน Habin Road**

02.35 น. ออกเดินทางสู่ **มหานครเซี่ยงไฮ้** ประเทศจีน โดยเที่ยวบินที่ **9C8756 (ไม่มีบริการอาหารบนเครื่อง)**

08.05 น. เดินทางถึง **สนามบินเซี่ยงไฮ้ผู้ตง** ผ่านพิธีการตรวจคนเข้าเมืองเป็นที่เรียบร้อยแล้ว (เวลาท้องถิ่นที่จีน เร็วกว่าประเทศไทย 1 ชั่วโมง กรุณาปรับเวลาของท่านเพื่อความสะดวกในการนัดหมาย) หลังผ่านขั้นตอนการตรวจคนเข้าเมือง และตรวจรับสัมภาระเรียบร้อยแล้ว ยินดีต้อนรับทุกท่านสู่ **สาธารณรัฐประชาชนจีน**

จากนั้น นำท่านชมความงามของ **สวนดอกไม้ทางโจว (Hangzhou Flower Garden)** **สวนสวยระดับ 5 ดาว** ที่รวบรวมมนต์เสน่ห์แห่งธรรมชาติและศิลปะการจัดสวน แบบเจียงหนานโบราณไว้อย่างลงตัว ภายในท่านจะได้ดื่มด่ำกับบรรยากาศอันเจิบสงบ ท่ามกลางหมู่ **มรดกดอกไม้นานาชาติ** ที่จะผลัดเปลี่ยนหมุนเวียนกันบานสะพรั่งตามฤดูกาล ถือเป็นจุดพักผ่อนทางสายตาที่สมบูรณ์แบบสำหรับผู้ที่ต้องการเก็บภาพบรรยากาศสวนจีนขนานแท้ ที่ผสมเข้ากับทัศนียภาพอันงดงามริมฝั่งทะเลสาบซีหูได้อย่างน่าอัศจรรย์



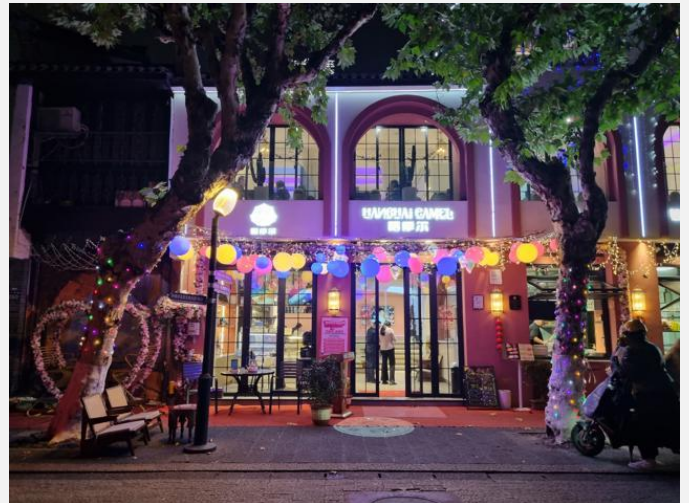
จากนั้น นำท่านเดินทางสู่ **สวนชาหลงจิ่ง** แหล่งกำเนิดของ **"ชาป๋อาน้ำมังกร"** สุดยอดใบชาเขียวที่ทรงคุณค่าและมีชื่อเสียงที่สุดในโลก จนได้รับสมญานามว่าเป็นจักรพรรดิแห่งชา ท่านจะได้สัมผัสกับทัศนียภาพอันเขียวขจีของไร่ชาที่เรียงรายเป็นขั้นบันไดอย่างสุดลูกหูลูกตาบนเนินเขา พร้อมสูดอากาศบริสุทธิ์ และถ่ายรูปในมุมสวยๆ ท่ามกลางบรรยากาศธรรมชาติที่โอบล้อมไปด้วยหุบเขาและตำนานอันเก่าแก่ที่สืบทอดกันมานับพันปีของเมืองหางโจว



## กลางวัน ๑๑ บริการอาหารกลางวัน ณ ภัตตาคาร

**ออฟชั่น: ล่องเรือทะเลสาบซีหู** อัญมณีเม็ดงามแห่งเมืองหางโจวที่ได้รับการขึ้นทะเบียนเป็นมรดกโลกทางวัฒนธรรม โดยท่านจะได้ล่องเรือล่องไปตามผืนน้ำอันหนึ่งสงบ ต็มตักกับทัศนียภาพอันสวยงามราวกับภาพวาดพู่กันจีน ชมสัญลักษณ์สำคัญอย่าง "เจดีย์สามสระสะท้อนพระจันทร์" และสะพานหกที่เต็มไปด้วยตำนานความรักของนางพญางูขาว ท่ามกลางบรรยากาศสุดโรแมนติก **ราคา 130 หยวน / ท่าน (ชำระได้กับทางไกด์ท้องถิ่นและหัวหน้าทัวร์)**

**นำท่าน** เชื้อคอนี่สู่ **ถนนคนเดิน Hubin Road** ถนนคนเดินริมทะเลสาบซีหู ที่ผสมผสานความคลาสสิกของสถาปัตยกรรมจีนเข้ากับความทันสมัยของมหานครยุคใหม่ได้อย่างลงเพิลิตเพลินกับการเดินเลือกซื้อสินค้าแบรนด์เนมชั้นนำระดับโลกและแบรนด์ดังของจีน ท่ามกลางบรรยากาศถนนกว้างขวางที่ตกแต่งอย่างสวยงาม ซึ่งบริเวณนี้ยังเต็มไปด้วยร้านอาหารระดับมิชลินไกด์และคาเฟ่สุดชิคให้ท่านได้อิสระช้อปปิ้งและเก็บภาพบรรยากาศแสงสีในยามค่ำคืนของเมืองหางโจวอย่างจุใจ



**เย็น** ๑๑ **อิสระอาหารเย็นตามอัธยาศัย**

**จากนั้น** พักที่ **HANGZHOU TANGXIRENJIA HOTEL** หรือเทียบเท่าระดับ ★★★ (ถ้ารูปชุด Tang Suit ฟรี)

**วันที่สาม** หางโจว - เมืองนำถังซี (ไม่รวมเรือ) – ร้านยาบัวหิมะ - หาดไ่ว่ทาน – ถนนนานกิง  
(Option อุโมงค์เลเซอร์+Sky walk + บุฟเฟ่ต์ชาบู + ปังย่าง เครื่องดื่มไม่อัน)

**เช้า** ๑๑ **บริการอาหารเช้า ณ ห้องอาหารโรงแรม**

นำท่าน

สัมผัสสมนต์เสน่ห์ **เมืองน้ำถังซี** เมืองเก่าริมน้ำที่มีประวัติศาสตร์ยาวนานกว่าพันปี และเป็นจุดยุทธศาสตร์สำคัญของคลองขุดตัวยวีนเทอ (Grand Canal) มรดกโลกทางวัฒนธรรม ชมสัญลักษณ์อันโดดเด่น **“สะพานกวงจี้”** สะพานหิน 7 โค้งเพียงแห่งเดียวที่ทอดข้ามคลองสายหลัก ให้ท่านได้ทอดน่องชมวิถีชีวิตชาวบ้านริมน้ำและสถาปัตยกรรมบ้านเรือนแบบจีนโบราณที่ยังคงความงดงามและเจียบสงบ **(ไม่รวมค่าล่องเรือ)**



จากนั้น

เดินทางสู่ **ร้านยาบัวหิมะ** รับฟังเรื่องราวการแพทย์แผนจีนที่มีมาอย่างยาวนาน พร้อมเลือกซื้อผลิตภัณฑ์ยอดนิยมน **“บัวหิมะ”** ซึ่งได้รับความนิยมอย่างมาก เป็นของฝากขึ้นชื่อที่พลาดไม่ได้เมื่อมาเยือนเมืองจีน

กลางวัน

๑๑ บริการอาหารกลางวัน ณ **ภัตตาคาร**

นำท่านสู่

**หาดไวทาน หรือ เดอะบันด์ แลนด์มาร์คอันดับหนึ่ง** ของมหานครเซี่ยงไฮ้ เดินชมความสง่างามของกลุ่มอาคารสไตล์ตะวันตกย้อนยุค ที่ตั้งตระหง่านเลียบบแม่น้ำหวงผู่ พร้อมชมวิวกาสิโนรามาของหอไข่มุกและตึกระฟ้าฝั่งผู้ตง ซึ่งเป็นจุดถ่ายรูปที่สะท้อนถึงความรุ่งเรืองของเซี่ยงไฮ้ได้ดีที่สุด



นำท่าน

**อิสระ ช้อปปิ้ง ถนนนานกิง** เป็นย่านการค้าที่คึกคักที่สุดแห่งหนึ่งในเมือง มีประวัติศาสตร์ยาวนานกว่า 100 ปี ปัจจุบันย่านนี้ผสมผสานระหว่างศูนย์การค้าบนอาคารสูงและอาคารสไตล์โคโลเนียลปะปนไปกับร้านค้าริมถนน มีสินค้าแบรนด์เนม ร้านอาหารฟาสต์ฟู้ดนานาชาติ ร้านขายผ้าไหม และร้านขายหยก **จุด**



**ที่ห้ามพลาด!** ร้าน **POPMART FLAGSHIP STORE** หนึ่งในสวรรค์ของคนรักอาร์ตทอย จุดสังเกต คือ ร้านจะอยู่ติดหัวมุมถนนมีขนาดใหญ่โตถึง 2 ชั้น ซึ่งสังเกตได้ง่ายมากๆ และ **ร้าน MINISO LAND** อาณาจักรมินิโซะแห่งแรกของจีน รวมตัวการ์ตูนน่ารักๆ ไว้มากมาย

เย็น

๑๐ **อิสระอาหารเย็นตามอัธยาศัย**

จากนั้น

พักที่ **WEITING HOTEL** หรือเทียบเท่าระดับ ★★★★★

**ออฟชั่น:** **อุโมงค์เลเซอร์** เป็นอุโมงค์ลอดใต้แม่น้ำหวงผู่แห่งแรกในประเทศจีน ที่เชื่อมระหว่างย่านเดอะบันด์ (The Bund) และหอไข่มุก (Oriental Pearl Tower) โดยใช้รางไฟฟ้าขนาดเล็กที่นำผู้โดยสารเดินทางข้ามฝั่ง พร้อมชมการแสดงแสง สี และเสียงเลเซอร์สุดล้ำ **Sky walk** ตั้งอยู่บนชั้น 88 ของตึกจินเหม่าใจกลางย่านลูเจียจู่ย (Lujiazui) เป็นทางเดินกระจกกลางแจ้งแบบไร้ราวกันที่ระดับความสูง 340 เมตร ซึ่งคุณจะต้องสวมชุดนิรภัยเพื่อออกไปเดินชมวิวเมืองแบบ 360 องศา รวมอาหารเย็นเมนูบุฟเฟต์ซาบู ปิ้งย่าง และ เครื่องดื่มไม่อั้น **ราคา 300 หยวน / ท่าน (ชำระได้กับทางไกด์ท้องถิ่นและหัวหน้าทัวร์)**

วันที่ **วัดพระหยกขาว • สวนลอยฟ้าพินตัน • ร้านกาแฟสตาร์บัค • เรือหูลุยส์วิตตอง • Florentia Village Outlet • สนามบินเชียงใหม่ผู้ตง • สนามบินสุวรรณภูมิ**

**เช้า** ๑๐ **บริการอาหารเช้า ณ ห้องอาหารโรงแรม**

**นำท่าน** เดินทางไปยัง **วัดพระหยกขาว** วัดชื่อดังที่มีความสำคัญที่สุดแห่งหนึ่งของเมืองเชียงใหม่ ชมความงดงามขององค์พระพุทธรูปปางมารวิชัยและปางไสยาสน์ที่ **อัญเชิญมาจากประเทศเมียนมา** ซึ่งแกะสลักจากหยกขาวทั้งองค์อย่างประณีตงดงาม พร้อมชมสถาปัตยกรรมอารามจีนโบราณที่เปี่ยมด้วยความศรัทธาและความเจียบสงบ



**จากนั้น** เดินทางไปยัง **สวนลอยฟ้าพินตัน** สถาปัตยกรรมภูเขาต้นไม้ที่ได้รับการขนานนามว่าเป็น "สวนลอยฟ้าแห่งบาบิโลน" ยุคปัจจุบัน โดดเด่นด้วย **เสาคอนกรีตลดหลั่นกันกว่า 1,000 ต้น** ที่ประดับด้วยต้นไม้พันธุ์อย่างอลังการ ให้ท่านได้ถ่ายรูปคู่กับอาคารดีไซน์แปลกตาและสัมผัสพื้นที่แห่งศิลปะและไลฟ์สไตล์ที่ทันสมัยที่สุดของเชียงใหม่



แกรนด์โลดจ์ โครงสร้างด้านบนเป็นแบบเลเยอร์ที่คล้ายกับที่บิวดินทางสุดคลาสสิก สะท้อนถึงแก่นแท้ของแบรนด์ตั้งแต่หัวเรือถึงหัวเรือภายนอกเรือสูงกว่า 30 เมตร ตกแต่งด้วยโทนสีแดงและสีเงิน

ตรงกลาง ตัวเรือถูกออกแบบให้เป็นลวดลายLV และตัวล็อกสุดคลาสสิก แม้แต่ขอบเรือยังประดับด้วยแถบไฟที่ทำให้เกิดแสงสีแดง และน้ำเงินสดใสในยามค่ำคืน



กลางวัน ๑๐ บริการอาหารกลางวัน ณ ภัตตาคาร

นำท่าน ช้อปปิ้งที่ **Florentia Village Outlet** เอาท์เล็ตหรูขนาดใหญ่ที่เนรมิตสถาปัตยกรรมสไตล์อิตาลีสุดคลาสสิก ทั้งลานน้ำพุ อาคารสีพาสเทล ให้ท่านได้สนุกกับการเลือกซื้อสินค้าแบรนด์เนมชั้นนำจากทั่วโลก

กว่า 200 แบรินด์ ในราคาลดพิเศษสุดคุ้มตลอดทั้งปี เพลิดเพลินกับการถ่ายรูปในบรรยากาศยุโรปสุดชิค  
ถือเป็นสวรรค์ของนักช้อปปิ้งที่รวมความหรูหราและความคุ้มค่าไว้ในที่เดียวก่อนเดินทางกลับอย่างประทับใจ



**เย็น**                    **๑๐ อิสรอาหารเย็นตามอัธยาศัย**

**ได้เวลาสมควรนำท่านเดินทางสู่สนามบิน**

21.50 น.            ออกเดินทางสู่ **กรุงเทพฯ ประเทศไทย** โดยเที่ยวบินที่ **9C8755 (ไม่มีบริการอาหารบนเครื่อง)**

01.35 น.            เดินทางถึง **สนามบินสุวรรณภูมิ** โดยสวัสดิภาพ พร้อมความประทับใจมิรู้ลืม

## เงื่อนไขการจองและการยกเลิกทัวร์



### การจองทัวร์

• จองทัวร์พร้อม **\*ชำระค่าทัวร์เต็มจำนวน\***









### การยกเลิก : จอยกรุป

• ยกเลิกก่อนเดินทาง **45** วันขึ้นไป

## อัตราค่าบริการรวม



-  ตัวเครื่องบินไป - กลับพร้อมคนละ (ไม่สามารถสะสมไมล์ได้)
-  ภาษีน้ำมันและภาษีตัวทุกชนิด (สงวนสิทธิ์ให้เพิ่มหากสายการบินปรับขึ้นก่อนวันเดินทาง)
-  ค่าระวางน้ำหนักกระเป๋า ตามที่สายการบินกำหนด
-  ที่พักโรงแรมตามรายการ ที่พักห้องละ 2-3 ท่าน (กรณีที่โรงแรมไม่มีห้องพักสำหรับ 3 ท่าน ลูกค้าจะต้องเพิ่มเงินเป็นห้องพักห้องเดียว)
-  มีอาหารตามรายการระบุ (สงวนสิทธิ์ในการสลับมือหรือเปลี่ยนแปลงเมนูอาหารตามสถานการณ์)
-  ค่าน้ำดื่มบนรถวันละ 1 ขวด/ท่าน



## โรงแรมที่พัก

เนื่องจากห้องพักของโรงแรมในประเทศจีนนั้น มีห้องพักประเภท DOUBLE BED (DBL) ค่อนข้างจำกัด หากลูกค้ามีความประสงค์จะพักห้องประเภทนี้ ควรแจ้งเจ้าหน้าที่ล่วงหน้าก่อนทำการจอง บริษัทฯจะยึดประเภทห้องพักตามใบจองจากบริษัทเอเจนซี่ที่ท่านทำการจองทัวร์มาเท่านั้น หากมีการปรับเปลี่ยนห้องพักในระยะเวลาใกล้วันเดินทาง บริษัทฯ ขอสงวนสิทธิ์เปลี่ยนแปลงประเภทห้องพักโรงแรมที่ระบุในรายการทัวร์เป็นเพียงโรงแรมที่น่าเสนอเบื้องต้นเท่านั้น ซึ่งอาจจะมีการเปลี่ยนแปลง แต่โรงแรมที่เข้าพักจะเป็นโรงแรมระดับเดียวกันเท่านั้น (มาตรฐานประเทศจีน)

## รายละเอียดเพิ่มเติม

- บริษัทฯ มีสิทธิ์ในการเปลี่ยนแปลงโปรแกรมทัวร์ในกรณีที่เกิดเหตุสุดวิสัยจนไม่อาจแก้ไขได้
- เที่ยวบิน, ราคาและรายการท่องเที่ยว สามารถเปลี่ยนแปลงได้ตามความเหมาะสมโดยคำนึงถึงผลประโยชน์ของผู้เดินทางเป็นสำคัญ
- หนังสือเดินทางต้องมีอายุการใช้งานเหลือไม่น้อยกว่า 6 เดือน และบริษัทฯ รับเฉพาะผู้มีจุดประสงค์เดินทางเพื่อท่องเที่ยวเท่านั้น (หนังสือเดินทางต้องมีอายุเหลือใช้งานไม่น้อยกว่า 6 เดือน บริษัทฯ ไม่รับผิดชอบหากอายุเหลือไม่ถึงและไม่สามารถเดินทางได้)
- ทางบริษัทฯ จะไม่รับผิดชอบใดๆ ทั้งสิ้น หากเกิดความล่าช้าของสายการบิน,สายการบินยกเลิกบิน , การประท้วง, การนัดหยุดงาน, การก่อจลาจลหรือกรณีท่านถูกปฏิเสธการเข้าหรือออกเมืองจากเจ้าหน้าที่ตรวจคนเข้าเมือง หรือ เจ้าหน้าที่กรมแรงงานทั้งจากไทย

