



@HijAbPop

TAT License 11/08386



093-748-8908

082-175-2621



**เปิดทริปมงคลกลางท้องทะเล**  
**ล่องเรือสำราญสุดหรูจากสิงคโปร์**  
**พร้อมเบิกทรัพย์เจ้าแม่กวนอิม**

เส้นทาง แหลมบิง-เกาะสมุย-บ้านน้ำซากล-สิงคโปร์






**พิเศษ!** แจกฟรี Wifi  
99 ท่านแรก บนเรือสำราญ

ราคาเดียวรวมทุกอย่าง  
เริ่มต้น **33,900.-**  
พักห้องละ 2 ท่าน

Date	Post	Arr	Dep
23 มิ.ย.	แหลมบิง		23.59
24 มิ.ย.	เกาะสมุย	12.00	21.00
25 มิ.ย.	บ้านน้ำซากล	Free & Easy	
26 มิ.ย.	สิงคโปร์	14.00	

- ฟรีรถรับส่งท่าเรือแหลมบิง
- รวม City Tour สิงคโปร์
- รวมค่าห้องพักบนเรือ 3 คืน
- รวม City Tour เกาะสมุยพร้อมอาหารเที่ยง
- รวมอาหารทุกมื้อบนเรือ
- รวมตั๋วเครื่องบินขาไป
- รวมบักกิตต์ 1 มื้อที่สิงคโปร์
- รวมภาษีท่าเรือ / ทัมป์บนเรือ
- โทด์/หัวหน้ทักวัวร์ ดูแลแบบวีไอพี





**4 วัน 3 คืน** วันที่ **23-26 มิถุนายน 2569**

กำหนดการเดินทาง	
วันเดินทาง	วันที่
วันอังคาร - วันศุกร์	23 - 26 มิถุนายน 2569

วันที่	โปรแกรมท่องเที่ยว	เวลาถึง	เวลาออก	เช้า	เที่ยง	ค่ำ	โรงแรม
1	ท่าเรือแหลมฉบัง ชลบุรี (Laem Chabang)	-	22.00 น.	-	-	✓	GENTING DREAM
2	เกาะสมุย (Koh Samui)	12.00 น.	22.00 น.	✓	✓	✓	GENTING DREAM
3	น่านน้ำสากล (High Seas)	-	-	✓	✓	✓	GENTING DREAM
4	สิงคโปร์ - วัดพระเชี้ยวแก้ว - สนามบินดอนเมือง	14.00 น.	-	✓	✓	✓	-

โปรแกรมการท่องเที่ยว อาจมีการปรับเปลี่ยนตามความเหมาะสม



**SL105 สิงคโปร์-ดอนเมือง 21.45-23.15**

**น้ำหนักกระเป๋าโหลดใต้ท้องเครื่องบิน 20 กิโลกรัม + ถือติดตัวขึ้นเครื่องบิน 7 กิโลกรัม**



14.00 น.

พร้อมกันที่จุดนัดหมาย Bus Check-In ตามเวลาที่ท่านได้รับการยืนยันจากเจ้าหน้าที่อีกครั้งก่อนเดินทาง 7-15 วัน ทำการเช็คอิน จากนั้นเจ้าหน้าที่อำนวยความสะดวกนำท่านขึ้นรถปรับอากาศมุ่งหน้าสู่ท่าเรือแหลมฉบัง

ออกเดินทางสู่แหลมฉบัง ใช้เวลาเดินทางประมาณ 2 ชม. ขึ้นอยู่กับสภาพการจราจรในเส้นทางรถจะไม่จอดแวะระหว่างทาง

**Cruise Check-In** เบื้องต้น เดินทางถึงท่าเรือแหลมฉบัง ทำการเช็คอินขึ้นเรือ  
ขั้นตอนในการลงเช็คอิน เบื้องต้น

1. รับเอกสารตั๋วเรือ และ Tag ติดกระเป๋า
2. ติด Tag ที่กระเป๋าเดินทาง และโหลดสัมภาระของท่านเช็คอินขึ้นเรือ
3. ผู้โดยสารเช็คอินขึ้นเรือที่ชั้น 2 ของอาคาร และเช็คอินตามขั้นตอน

#### สำหรับท่านที่ต้องการเดินทางไปท่าเรือเอง

- ท่านจะต้องไปถึงที่ท่าเรือตามเวลาในใบนัดหมายที่จะส่งให้ และติดต่อเจ้าหน้าที่ของบริษัทฯ เพื่อรับเอกสารสำหรับการเช็คอินขึ้นเรือ
- ที่ท่าเรือแหลมฉบังมีลานจอดรถกลางแจ้งบริการ โดยมีค่าใช้จ่ายประมาณ 1,000-1,500.- บาท ราคาอาจมีการเปลี่ยนแปลง



## สำหรับท่านที่ต้องการเดินทางไปท่าเรือเอง

- ท่านจะต้องไปถึงที่ท่าเรือตามเวลาในใบนัดหมายที่จะส่งให้ และติดต่อเจ้าหน้าที่ของบริษัทฯ เพื่อรับเอกสารสำหรับการเช็คอินขึ้นเรือ
- ที่ท่าเรือแหลมฉบังมีลานจอดรถกลางแจ้งบริการ โดยมีค่าใช้จ่ายประมาณ 1,000-1,500.- บาท ราคาอาจมีการเปลี่ยนแปลง

หลังจากทำการเช็คอินเรียบร้อย ขึ้นเรือ **Genting dream** หลังจากนั้นอิสระให้ท่านนั่งดื่มตามบาร์ต่างๆ

### ค่า รับประทานอาหารค่า ณ ห้องอาหารบนเรือ ห้องอาหารที่รวมอยู่ในค่าเรือ ดังนี้

- ห้องอาหาร The Lido เพลิดเพลินกับเมนูอาหารหลากหลาย กับห้องอาหารแบบ Buffet อยู่บริเวณชั้น 16
- ห้องอาหาร Upper Dining ลิ้มรสอาหารจีน สไตล์หรูหรา อยู่บริเวณชั้น 8
- ห้องอาหาร Lower Dining room ลิ้มรสอาหารจีน อยู่บริเวณชั้น 8

นอกจากนี้บนเรือก็ยังมี ห้องอาหารพิเศษ (Specialty Restaurants) อีกหลายห้องที่เป็นร้านแบบมีค่าใช้จ่าย เพิ่มเติม เช่น **HOT POT, BLUE LAGOON, Silkroad** เลือกร่วมกิจกรรมต่างๆ ที่มีภายในเรือ ช้อปฝั่งร้านขายสินค้าปลอดภาษีบนเรือ หรือ กิจกรรมตามจุดต่างๆ เช่น Entertainment : พบความตื่นเต้น สนุกสนานกับสวนน้ำและ เครื่องเล่นสไลเดอร์ Aqua Park & Waterslides Disco, คาสิโน และ Zodiac Theatre หรือ เพลิดเพลินกับเพลง และ ดนตรีสดกับบาร์ตามจุดต่างๆบนเรือ

\*Fitness : สระว่ายน้ำ, สปา และ ฟิตเนส

\*Activities : กิจกรรม การแสดงเกมส์ต่างๆ ที่จัดทั่วบริเวณของ Public area รวมถึงกิจกรรมสำหรับเด็กๆ Child care เป็นต้น



22.00 น.

เรือออกจากท่าเรือแหลมฉบัง มุ่งสู่เกาะสมุย



มีห้องพักหลายประเภท ลูกค้านำสามารถเลือกได้ กรุณาสอบถามห้องว่างก่อนทำการจอง

วันที่สองของการเดินทาง

เกาะสมุย (Koh Samui) – เรือสำราญ GENTING DREAM

อาหาร เช้า/เที่ยง/

ค่ำ

เช้า

รับประทานอาหารเช้า ณ ห้องอาหารของเรือตามอัธยาศัย

12.00 น.

เดินทางถึง **เกาะสมุย** สถานที่ท่องเที่ยวยอดนิยมอันดับต้นๆ ของเมืองไทย เพราะมีธรรมชาติอันงดงาม หาดทรายขาวสะอาด น้ำทะเลใส และ ยังมีน้ำตก จุดชมวิว ศาสนสถาน และกิจกรรมหลากหลายรูปแบบให้นักท่องเที่ยวได้สนุกอีกมากมาย อีกทั้งยังเพียบพร้อมไปด้วยสิ่งอำนวยความสะดวกทุกรูปแบบครบครัน



เที่ยง

## บริการอาหารเที่ยง ณ ร้านอาหารท้องถิ่นบนเกาะสมุย

นำท่านเข้าชม **หินตาหินยาย** เป็นโขดหินขนาดใหญ่ที่มีรูปร่างหน้าตาแปลกๆ ตั้งอยู่ริมหาดละไม นับว่าเป็นอีกสถานที่ท่องเที่ยวยอดนิยมของเกาะสมุยเลย เพราะเป็นปรากฏการณ์ที่ธรรมชาติสร้างขึ้นบวกกับจินตนาการที่มองเป็นรูปต่างๆ ของมนุษย์ เลยทำให้ที่นี่กลายเป็นสถานที่ท่องเที่ยวที่มีชื่อเสียงขึ้นมา



นำท่านเข้าสู่ **วัดพระใหญ่** เป็นวัดที่สวยงามและมีพระพุทธรูปองค์ใหญ่สีขาวโดดเด่น เป็นแลนด์มาร์คของเกาะสมุย นักท่องเที่ยวสามารถขึ้นไปสักการะขอพรและชมวิวยิวทัศน์ทัศน์ของเกาะสมุยได้จากด้านบนขณะที่เรือจอดชายฝั่งเมืองต่างๆ ท่านสามารถเลือกท่องเที่ยวอิสระได้ด้วย



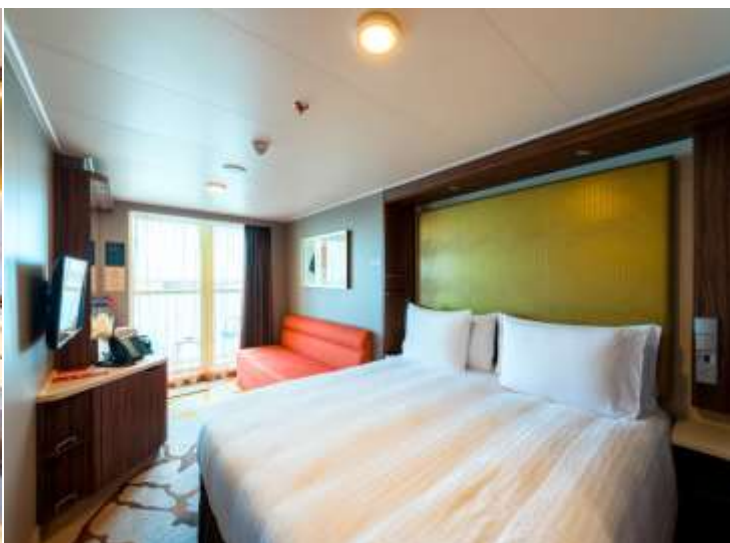
นำท่านสู่ **หาดเฉวง** เป็นหาดที่ใหญ่ที่สุดและมีชื่อเสียงที่สุดของเกาะสมุย มีบรรยากาศคึกคัก มีร้านอาหาร ร้านค้า และกิจกรรมทางน้ำให้เลือกมากมาย ไม่ว่าจะเป็นการเล่นเจ็ตสกี ดำน้ำตื้นหรือเพียงแค่นอนอาบแดดก็เพลิดเพลินแล้ว ทุกคนสามารถเตรียมชุดว่ายน้ำมาเล่นที่หาด เฉวงหรือเดินช้อปปิ้งออร์ยาศัยได้ที่ห้าง **Central Festival Samui** และ **ถนนคนเดินเฉวง**



หมายเหตุ

หากท่านอิสระเที่ยวเอง กรุณากลับขึ้นเรือก่อนเรือออกอย่างน้อย 1-2 ชั่วโมง  
รับประทานอาหาร ค่า ณ ห้องอาหารของเรือตามอัธยาศัย  
เรือสำราญ GENTING DREAM ออกจาก เกาะสมุย

22.00 น.



มีห้องพักหลายประเภท ลูกค้านำสามารถเลือกได้ กรุณาสอบถามห้องว่างก่อนทำการจอง

วันที่สามของการเดินทาง

น่านน้ำสากล (High Seas)

อาหาร เช้า/เที่ยง/ค่ำ

วันนี้เรือสำราญจะล่องอยู่ น่านน้ำสากล ตลอดทั้งวัน เชิญทุกท่าน อิสระพักผ่อน ร่วมกิจกรรม  
สันทนาการ หรือใช้สิ่งอำนวยความสะดวกต่างๆ บนเรือและเลือกรับประทานอาหารตามอัธยาศัย







วันที่สี่ของการเดินทาง

สิงคโปร์ – วัดพระเชี้ยวแก้ว - สนามบินดอนเมือง

อาหาร เช้า/เที่ยง/ค่ำ

14.00 น.

รับประทานอาหาร เช้า กลางวัน ณ ห้องอาหารของเรือตามอัธยาศัย

เดินทางถึง ท่าเทียบเรือสิงคโปร์ (เวลาประเทศสิงคโปร์ เร็วกว่าประเทศไทย 1 ชั่วโมง)

สิงคโปร์ เมืองแห่งความทันสมัยและวัฒนธรรมหลากหลาย ที่เต็มไปด้วยเสน่ห์และความน่าสนใจ

ไม่  
ว่าจะเป็นที่กระฟ้าสูงเสียดฟ้า สวนสวย สถาปัตยกรรมอันเป็นเอกลักษณ์ หรือวัฒนธรรมที่  
หลากหลาย ทำให้ที่นี่เป็นจุดหมายปลายทางยอดนิยมของนักท่องเที่ยวทั่วโลก ที่เที่ยวน่าสนใจเช่น  
**Marina Bay Sands** ไอคอนของสิงคโปร์ ที่ใครมาเยือนต้องไม่พลาดมาถ่ายรูปกับตึกเรือสุด  
อลังการแห่งนี้ นอกจากนี้ยังมีคาสิโน ร้านอาหารหรู และสระว่ายน้ำอินฟินิตี้ที่อยู่บนชั้นดาดฟ้าให้  
ได้มาสัมผัสประสบการณ์สุดหรู



จากนั้นนำท่านเดินทางไปที่ **วัดพระเชี้ยวแก้ว สิงคโปร์** เป็นวัดพุทธที่สำคัญและงดงาม ตั้งอยู่ใจกลางย่านไชน่าทาวน์ (Chinatown) ประเทศสิงคโปร์ วัดนี้เป็นที่ประดิษฐานของพระบรมสารีริกธาตุซึ่งเชื่อว่าเป็น "พระเชี้ยวแก้ว" (ฟัน) ของพระพุทธเจ้า



**คำ**                    **บริการอาหารคำ ณ ภัตตาคาร เมนู บักก๊าดเต้**



สมควรแก่เวลานำท่านเดินทางสู่สนามบิน

21.45 น. เห็นฟ้าสู่ สนามบินดอนเมือง โดยสายการบินไลออนแอร์ เที่ยวบินที่ SL105

23.15 น. เดินทางถึง สนามบินดอนเมือง กรุงเทพฯ โดยสวัสดิภาพฯ พร้อมความประทับใจไม่รู้ลืม



หมายเหตุ : โปรแกรมการท่องเที่ยว อาจมีการปรับเปลี่ยนตามความเหมาะสม

# สิ่งอำนวยความสะดวกและบริการ

Restaurants & Bars	ชั้น	Sports & Recreation	ชั้น	Beauty & Wellness	ชั้น
Palm Court	19	Waterslide Park	19	Crystal Life Fitness	15
Sun Deck Bar	17	SportsPlex	19	Crystal Life Spa	15
The Lido*^	16	Mini-Golf	18	Le Salon	15
Pool Deck Bar	16	Rock Climbing Wall	18	The Gentlemen's Barber	15
Crystal Life Cuisine	15	Ropes Course	18		
Dream Dining Room Upper*	8	Sun Deck	18		
Hot Pot	8	Jogging Track	17		
Umi Uma	8	Main Pool Deck	16		
Bistro	8	Kids Water Park	16		
Gelateria	8	Boardwalk	8		
Bar City	8				
Dream Dining Room Lower*	7				
Blue Lagoon	7				
Red Lion	7				
Bar 360	6				
Lobby Cafe	6				
Silk Road	6				
Function 8	8				

The Palace		ชั้น	Entertainment		ชั้น	Genting Club		ชั้น
Palace Pool Side Café	18	Zouk Private Party Deck	18	Club	16			
Palace Pool & Sun Deck	18	Zouk Beach Club	17	Lounge	16			
Palace Gymnasium & Studio	18	Zouk	17					
Palace Spa	18	RW@Sea (เสียงโชค)	8, 7, 6					
Palace Restaurant	17	Zodiac Theatre	7					
Palace Lounge	17	Karaoke	6					
Palace Reception	17	International Room	6					
		Premium Room	6					

Teenagers & Children		ชั้น	Other Services		ชั้น
Little Dreamers Club	16	Business Center	19		
Arcade	16, 6	Bridge Viewing Room	15		
		Helipad Embarkation Lounge	9		
		Tributes	8		
		Executive Boardrooms	7		
		Reception	6		
		Shore Excursions	6		
		Cruise Consultant	6		
		Clinic	6		
		Meeting Rooms	5		

## กฎในการลงเรือสำราญ สำหรับเด็ก และ ผู้ปกครอง

- เด็กจะต้องมีอายุมากกว่า 6 เดือน

## เอกสารที่จำเป็น

- หนังสือเดินทาง ของเด็ก
- หนังสือเดินทาง ผู้ปกครอง

## การดูแลเด็ก

- เด็กที่อายุต่ำกว่า 18 ปี จะต้องอยู่ภายใต้การดูแลของผู้ใหญ่ตลอดเวลา
- ผู้ใหญ่ที่ดูแลเด็กจะต้องมีอายุไม่ต่ำกว่า 21 ปี
- ผู้ใหญ่ที่ดูแลเด็กจะต้องลงชื่อใบรับรองการกำกับดูแลเด็ก

# อัตราค่าบริการ Promotion Duo

ประเภทห้องพัก (CABIN)	ผู้ใหญ่ท่านที่ 1	ผู้ใหญ่ท่านที่ 2	ผู้ใหญ่ท่านที่ 3	ผู้ใหญ่ท่านที่ 4	พักเดี่ยว
ห้องไม่มีหน้าต่าง	33,900 บาท	33,900 บาท	33,900 บาท	33,900 บาท	14,900 บาท
Oceanview ห้องมีหน้าต่าง	36,900 บาท	36,900 บาท	36,900 บาท	36,900 บาท	16,900 บาท
Balcony ห้องมีระเบียง	40,900 บาท	40,900 บาท	40,900 บาท	40,900 บาท	20,900 บาท

กรณีอัปเกรดสายการบินไทย Economy Class ชำระเพิ่ม 2,000 บาท

รวมทิปพนักงานเรือและภาษีท่าเรือเรียบร้อยแล้ว  
รวมค่าทิปไกด์ท้องถิ่นสิงคโปร์และคนขับรถเรียบร้อยแล้ว

## ราคานี้รวม :

- ค่าแพ็คเกจห้องพักบนเรือ 3 คืน
- ค่าอาหาร และ เครื่องดื่ม ทุกมื้อ บนเรือ (ยกเว้น แอลกอฮอล์)
- ค่าบริการขนส่งกระเป๋าสัมภาระถึงหน้าห้อง (ของเรือ)
- กิจกรรมสันทนาการ และกิจกรรมร่วมสนุกต่างๆ บนเรือ
- ทีมบริการ และเจ้าหน้าที่ดูแล อำนวยความสะดวกในการเช็คอิน
- ค่าทิปพนักงานบนเรือและภาษีท่าเรือ
- รวมค่าทิปไกด์ท้องถิ่นสิงคโปร์และคนขับรถเรียบร้อยแล้ว
- ตัวเครื่องบิน 1 ขา เส้นทาง สิงคโปร์-กรุงเทพฯ ชั้นประหยัดพร้อมค่าภาษีสนามบินทุกแห่งตามรายการทัวร์  
ข้างต้น (ตัวกรุ๊ปไม่สามารถ Upgradeที่นั่งเป็นBusiness Classได้ และต้องเดินทางไป-กลับพร้อมตัวกรุ๊ป  
เท่านั้นไม่สามารถเลื่อนวันได้)

## ราคานี้ยังไม่รวม :

1. ค่าอินเตอร์เน็ตบนเรือ
2. Visa สำหรับหนังสือเดินทางต่างชาติ
3. ค่าลงเที่ยว Shore Excursions
4. ค่าบริการรับฝากรถที่ทำเรือแหลมฉบัง ในกรณีที่ท่านต้องการเดินทางด้วยตัวเอง
5. ห้องอาหารพิเศษ Specialty Restaurant
6. ค่าบริการซักรีด และค่าใช้จ่ายส่วนตัว
7. แพ้ค็อกเคจเครื่องดื่ม และเครื่องดื่มนอกเหนือจากมือหลักที่เป็น Complimentary ของเรือ
8. ค่าใช้จ่ายในการเดินทางไป-กลับ ท่าเรือ กรณีที่ท่านขึ้นรถรับส่งไม่ทันตามเวลานัดหมาย
9. ราคาเสนอแบบราคาสุทธิ ไม่รวมภาษีมูลค่าเพิ่ม 7% ภาษีหัก ณ ที่จ่าย 3% และ Government Tax ทุกชนิด
10. ค่าเปลี่ยนแปลงแก้ไข การจองทุกรูปแบบ สามารถดูค่าเปลี่ยนแปลงได้จากเงื่อนไขการยกเลิกและแก้ไขในหมายเหตุ

Conditions Amendment การเปลี่ยนชื่อ Charge 30 USD / Pax

Swapping Passenger Between Cabin การย้ายห้อง Charge 30 USD / Pax

**\*\*ชื่อหลัก (คนแรก) ต้องยังคงอยู่ไม่เปลี่ยน \*\***

## Cruise Cancellation

Cancellation Notice Received by	Cancellation Charges (per person)
More than 90 Days prior to Departure	No charge. Except for Non-refundable promotions per T&C
89 to 46 days prior to departure	30 % of full cabin fare
45 to 30 days prior to departure	50 % of full cabin fare
29 to 15 days prior to departure	70 % of full cabin fare
14 days or less prior to departure	100 % of full cabin fare
No Show	100 % of full cabin fare

## ค่าอินเทอร์เน็ตบนเรือ (ราคาเงินสิงคโปร์)

### WIFI



#### Dream Cruises Concierge

Connect to Dream Cruises Wi-Fi to get more information for onboard entertainment, programmes, dining, excursion and more.

Download  
Our New App



#### Wifi Packages (in SGD)

	2 Nights	3 Nights	4 Nights	5 Nights
Standard (Full Cruise) - 1 Device	24	36	48	60
Standard (Full Cruise) - 2 Devices	42	63	84	105
Standard (Full Cruise) - 3 Devices	64	96	128	160
Standard (Full Cruise) - 4 Devices	82	123	164	205
Premium (Full Cruise) - 1 Device	36	54	72	90
Premium (Full Cruise) - 2 Devices	66	99	132	165
Premium (Full Cruise) - 3 Devices	100	150	200	250
Premium (Full Cruise) - 4 Devices	126	189	252	315

*Standard: Connect to the Internet at basic speeds. Premium: Connect to the Internet at prime speeds.*

## Fun-filled Activities & Amenities For All Ages

At 335m end to end, every inch of Genting Dream is crafted for shared experiences. When it comes to fun, we're pulling out all the stops.

#### FLEET OVERVIEW

Gross Tonnage **150,695 tons**  
 Length **335m**  
 Width **40m**  
 Decks **18**  
 Passenger Capacity **3,352 (Lower Berth)**  
 Staterooms **1,674**

Take a  
virtual 360° tour



Genting Dream

Deck 05 - Cabins-Spa



Deck 06 - Lobby-Shops



Deck 07 - Dining1



Deck 08 - Cabins-Promenade-Dining2



Deck 09 - Cabins-Helideck



Deck 10 - Cabins



Deck 11 - Cabins



Deck 12 - Cabins



Deck 13 - Cabins



Deck 15 - Cabins-Bridge



Deck 16 - Lido-Pools-Kids-Suites



Deck 17 - Sundeck-Suites-Zouk



Deck 18 - Palace Pool-Sundeck



Deck 19 - Palm Court-Sportsplex



## การยกเลิก

- ☒ ไม่สามารถยกเลิกได้ทุกกรณีเนื่องจากเป็นเรือเช่าเหมา ผู้จัดมีการดำเนินการชำระทุกอย่างล่วงหน้า และระยะเวลาในการขายจนถึงเวลาออกเดินทางน้อยกว่าช่วงเวลาที่จะยกเลิกได้

## หมายเหตุ

- ◆ รายการ กำหนดการต่างๆ ทางผู้จัดขอสงวนสิทธิ์ในการเปลี่ยนแปลงได้ตามความเหมาะสม และไม่ต้องแจ้งล่วงหน้า โดยคำนึงถึงประโยชน์ของลูกค้าเป็นสำคัญ
- ◆ หากลูกค้า มิได้ใช้สิ่งอำนวยความสะดวกที่รวมอยู่ในรายการ ไม่สามารถเรียกร้องส่วนต่างใดได้
- ◆ บริษัทขอสงวนสิทธิ์ในการรับผิดชอบค่าใช้จ่ายใดๆ อันเนื่องมาจากเหตุสุดวิสัย ภัยธรรมชาติ การประท้วง การเมือง สงคราม และโรคระบาด
- ◆ รายการ กำหนดการ เส้นทางเรือ อาจเปลี่ยนแปลงได้ตามความเหมาะสม ขึ้นอยู่กับ วิจารณ์ของ Captain บนเงื่อนไขของการรักษาความปลอดภัย ตามหลักสากล
- ◆ การปฏิเสธการเข้าเมืองทุกกรณี และอายุหนังสือเดินทางของท่าน เหลืออายุใช้งานไม่ถึง 6 เดือน

## การจองทัวร์และชำระค่าบริการ

1. กรุณาชำระค่าบริการห้องพักบนเรือสำราญเต็มจำนวน

▶ เอกสารที่ต้องทำการเตรียมก่อนเดินทางและเดินทางกลับประเทศไทย

พาสปอร์ตตัวจริง (อายุการใช้งานต้องเหลือมากกว่า 6 เดือน)



## PASSPORT

### หนังสือเดินทางต้องมีอายุใช้งาน คงเหลือมากกว่า 6 เดือน

ในการจอง หากหนังสือเดินทางท่านหมดอายุ หรือยัง  
ไม่มี หนังสือเดินทาง

ท่านสามารถใช้ สำเนาเล่มเดิม หรือ สำเนาบัตร  
ประชาชน ส่งเข้ามาทำการจองได้ก่อน

**\*\* สำคัญมาก \*\***

ในการต่ออายุเล่มใหม่หรือทำใหม่ ท่าน จำเป็นต้องดู  
ตัวสะกดชื่อ นามสกุล ให้ตรงตามเอกสารจอง