



3 วัน 2 คืน

✗ ไม่รวมตั๋วเครื่องบิน

MAAFUSHI Maldives

แพ็คเกจอิสระ
เดินทางเอง

มีเจ้าหน้าที่รอรับ
ที่สนามบิน



PREMIUM
EXPERIENCE



PRIVATE
& EXCLUSIVE



BEST
VALUE



พักโรงแรม

4 ดาว

รวมอาหาร 5 มื้อ
(ครบทุกมื้อ)



ดำน้ำกับฉลาม



เล่นน้ำกับกระเบน



ดำน้ำกับฉลามที่มีลดีฟส์



ตามหาโลมา เล่นกับกระเบน



รวมอาหาร 5 มื้อ (ครบทุกมื้อ)



Free! รูป และ VDO ใต้น้ำไม่จำกัด

ราคาเพียง

15,400.-

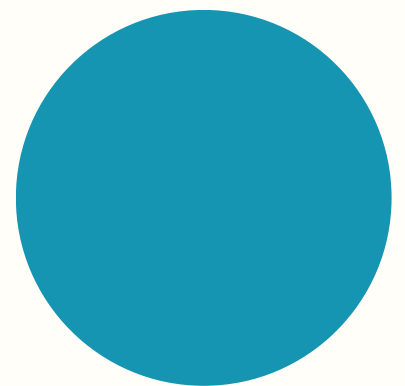
**ไม่รวมค่าทิปโค้ด 20 USD/ท่าน

ไปดำน้ำกับฉลาม ที่มัลดีฟส์ เกาะมาฟูชิ 3 วัน 2 คืน



BOOK NOW

- ✔ ที่พักโรงแรม 4 ดาว บนเกาะท้องถิ่น เกาะมาฟูชิ
- ✔ แพคเกจแบบ 3 วัน 2 คืน
- ✔ รวมอาหารครบ 5 มื้อ (ครบทุกมื้อ)
- ✔ กิจกรรม SNORKELING SHARK BAY TRIP
- ✔ LOCAL GUIDE SERVICE
- ✔ FREE รูป และ VDO ใต้น้ำไม่จำกัด
- ✔ ประกันการเดินทาง
- ✔ WIFI FREE
- ✔ อุปกรณ์ดำน้ำทุกกิจกรรม
- ✔ ไม่รวมตัวเครื่องบินระหว่างประเทศ





MAAFUSHI LOCAL ISLAND

เกาะท้องถิ่น เกาะมาฟูชิ

HILIGHT :

Maafushi local island เกาะชุมชน เกาะมาฟูชิ ตั้งอยู่ที่ Kaafu Atoll อยู่ห่างจากสนามบิน เดินทางโดย Speed Boat 30 นาที หรือ เลือกเดินทางโดยเรือท้องถิ่น 1.30 นาที เกาะมาฟูชิ เป็นเกาะแรกที่ทางรัฐบาลมัลดีฟส์ได้สนับสนุนและอนุญาตให้ชาวบ้านหรือ คนมัลดีฟส์ได้เปิดธุรกิจที่พักเกสเฮาส์สำหรับนักท่องเที่ยว ที่ไม่ต้องการพักบนรีสอร์ททหูกกลางน้ำ

และต้องการเที่ยวแบบประหยัดค่าใช้จ่าย ซึ่งเกาะมาฟูชิขึ้นชื่อเรื่องกิจกรรมดำน้ำที่ค่อนข้างครบครัน ในราคาที่พักและค่ากิจกรรมที่ไม่แพง ตัวเกาะ มีความยาวเพียง 1.2 กม. และกว้างแค่ 265 เมตรเท่านั้นเอง มีประชากรอาศัยอยู่ประมาณ 2,000-3,000 คน ซึ่งก่อนหน้าทำการประมงเป็นหลัก ก่อนเปลี่ยนเป็นให้บริการด้านการท่องเที่ยว กีฬาทางน้ำกับนักท่องเที่ยว

ที่นี่มีบริการพาไปดำน้ำ กิจกรรมทางน้ำที่บางรีสอร์ทก็ไม่มี ด้วยความสมบูรณ์ของธรรมชาติ ท่านจะได้ เจอ เต่าทะเล โลมา ปลาฉลาม กระเบน แมนต้า ปลาซุกซุม และปะการังที่สวยงามมากๆในราคาที่ถูกลงเหลือเชื่อ

ที่นี่ถูกแบ่งโซนสำหรับการใส่ชุดว่ายน้ำ หรือ BIKINI ซึ่งจำกัดเฉพาะให้นักท่องเที่ยว สามารถใส่ชุดดังกล่าวได้ที่หาด BIKINI BEACH นี้เท่านั้น ในโซนของหาดอื่นๆ เป็นหาด Public Beach ให้คนท้องถิ่นหรือนักท่องเที่ยวเล่นน้ำได้แต่ห้ามใส่ BIKINI เด็ดขาด เกาะมาฟูชิ ไม่มีแอลกอฮอล์ขาย และไม่สามารถนำเข้าประเทศหรือนำเข้ามาที่เกาะเพื่อดื่มได้เพราะผิดกฎหมายร้ายแรง 99.99% คนมัลดีเวียนนับถือศาสนาอิสลาม

airasia

DMK-MLE FD175 09.15 11.30
MLE - DMK FD176 12.30 19.05

Bangkok Airways

BKK - MLE
MLE - BKK PG712 12.45 19.25
บิน จันทร์ , พุธ, ศุกร์ ,อาทิตย์ สัปดาห์ละ 4 เที่ยวบิน

Day 1

BANGKOK - MALDIVES - MAAFUSHI - SUNSET FISHING

MORNING

- 06.30 AIRPORT ทุกท่านเช็คอินด้วยตนเอง
- (กรุณาถึงสนามบินก่อนเวลาเครื่องออก 3 ชั่วโมง)
- สายการบินแอร์เอเชีย สนามบินดอนเมือง
- สายการบิน บางกอกแอร์เวย์ สนามบินสุวรรณภูมิ
- 09.15 เดินทางสู่มัลดีฟส์ (ใช้เวลา 4 ชม)

11.30 ถึงสนามบิน เวลามา มัลดีฟส์

- เวลาที่มัลดีฟส์ ช้ากว่าประเทศไทย 2 ชม.
- ไกด์ท้องถิ่น ถือป้ายบริษัท รอรับท่านที่ประตูทางออก
- พาทุกท่านเดินทางโดย SPEED BOAT เข้าสู่เกาะมาฟูชิ
- ใช้เวลา 30 นาที CHECK IN ที่พัก ตามที่ท่านเลือก

EVENING

- พักผ่อนตามอัธยาศัย หรือเลือกซื้อกิจกรรม WATER SPORT เจสกีเพิ่มเติม

DINNER

- กลับเข้าที่พัก รับประทานอาหารค่ำที่โรงแรม (รวมในแพคเกจ)



Day 2

09.00 - 15.00 SNORKELING SHARK BAY TRIP

MORNING

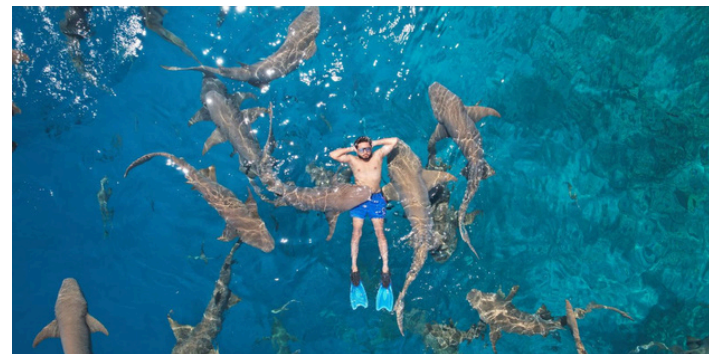
- รับประทานอาหารเช้า (รวมอยู่ในแพคเกจ)
- นัดหมายที่ LOBBY โรงแรม รับอุปกรณ์ดำน้ำ
- ออกทริปโดย SPEED BOAT ใช้เวลา 45 นาที สู่ VAAVU ATOLL
- ตามหาโลมา ที่ DOLPHIN LAGOON
- เล่นกับกระเบน
- SNORKEL กับฉลามพยาบาล ที่ SHARK POINT

AFTERNOON

- เที่ยง PICNIC SANDBANK เนินทรายกลางมหาสมุทรอินเดีย
- รับประทานอาหารเที่ยง (รวมอยู่ในแพคเกจ)
- (ข้าวกล่อง หรือ แซนวิช น้ำผลไม้ น้ำเปล่า ผลไม้)
- สีน้าแยกลี หาดทรายขาวละเอียด พักผ่อนตามอัธยาศัย ถ่ายรูป
- ปาย กลับเข้าเกาะมาฟูชิ ใช้เวลาประมาณ 45 นาที

EVENING

- รับประทานอาหารค่ำที่โรงแรม (รวมอยู่ในแพคเกจ)
- นัดรับรูปและวิดีโอใต้น้ำของวันนี้



***หากสนใจรูปถ่ายและ VDO โดรน กรุณาแจ้งล่วงหน้า
ชำระเพิ่มท่านละ 15 USD/ท่าน/จุด เป็น ON REQUEST ไม่
การันตีว่าจะมีโดรนออกทุกวัน ขึ้นอยู่กับความพร้อมหน้างาน
โดรน และสภาพอากาศ *** ถ่ายคู่แล้ว ถ่ายเบิ้ลในจุดเดียว
คิด X2 เท่ากันถ่าย 2 รอบ

Day 3

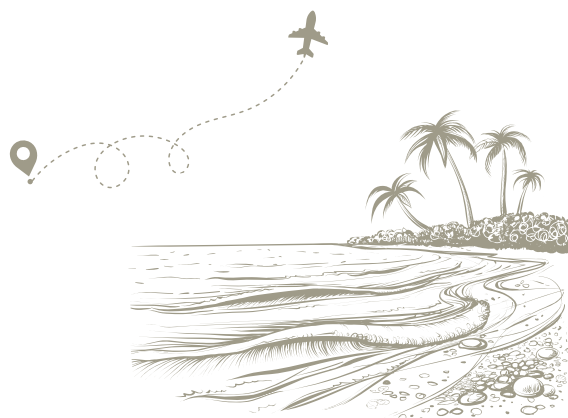
MAAFUSHI - AIRPORT - THAILAND

Morning

- 07.00 รับประทานอาหารเช้า (รวมในแพคเกจ)
- 07.40 นัดหมายเวลาที่ LOBBY โรงแรม
- เจ้าหน้าที่ส่งทุกท่าน ที่ท่าเรือเกาะมาฟูชิ (ไม่ได้ไปส่งที่สนามบิน)
- 08.00 เดินทางโดยเรือ SPEED BOAT ใช้เวลา 40 นาที
- (แวะจอดมาเล เมืองหลวงประมาณ 5 นาที)
- 08.40 ถึงสนามบิน เวลามา มัลดีฟส์
- ทุกคน CHECK IN ด้วยตนเอง
- 12.15 เดินทางกลับประเทศไทย ใช้เวลา 4 ชม.

Evening

- 19.00 ถึงประเทศไทยโดยสวัสดิภาพ
- AIR ASIA ถึง เวลา 19.00
- Bangkok Airways ถึง เวลา 19.25

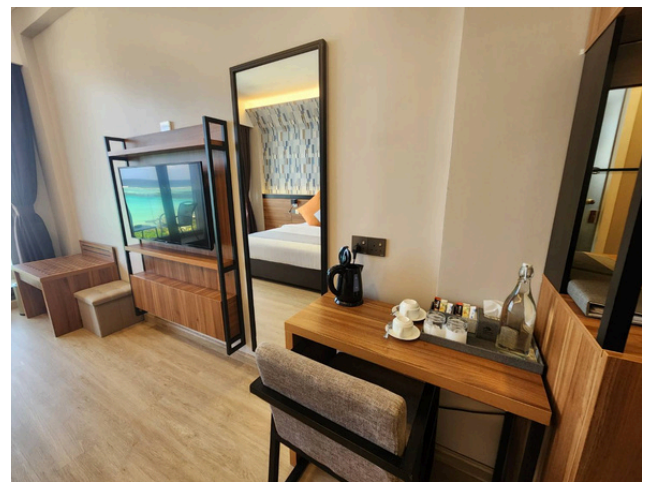
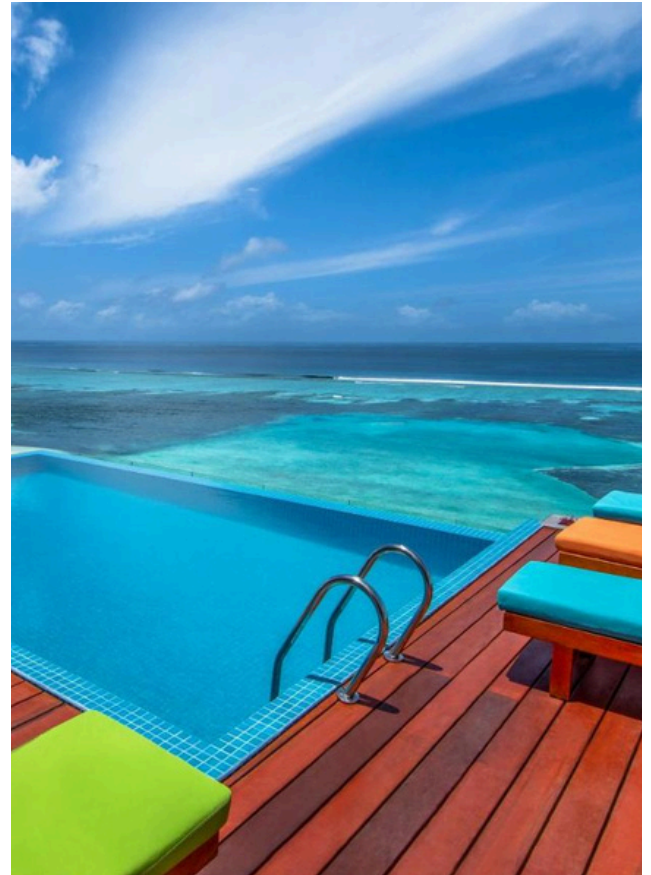


Triton Prestige

*Seaview and Spa *****

detail

- โรงแรม 4 ดาว ติดทะเล วิวสวย สงบ ห้องใหม่ อาคาร 9 ชั้น มีลิฟท์
- ตกแต่งแบบ LUXURY ห้องใหญ่ ติดทะเล หันหน้าเข้าทาง PUBLIC BEACH หน้าโรงแรมไม่นิยมเล่นน้ำ มีหูกำทะเล เดินเยื้องไปนิดหน่อยลงเล่นได้หาด PUBLIC BEACH
- มีสระว่ายน้ำ ROOFTOP POOL ที่สวยและวิวดีมาก ๆ
- มีบริการ FITNESS ระบบคีย์การ์ดทันสมัย
- บริการกาน้ำร้อน ชา กาแฟ น้ำดื่ม ตู้เซฟ น้ำอุ่น ไม้กวาด
- ห้อง STANDARD WITH BALCONY คือห้องมีระเบียง ไม่การันตีวิวที่ได้ (อาจจะได้วิวเกาะ หรือวิวกำแพงบัง)



อัตราดังกล่าวรวม

- เด็ก 0-1.99 ปี พักฟรี
- ค่าห้องพัก 2 คืน ตามที่ท่านเลือก (พักห้องละ 2 ท่าน)
- ค่าอาหาร ตามระบบในแพคเกจเดินทาง รวมทั้งหมด 5 มื้อ (ครบทุกมื้อ) เช้า - เย็น ทานที่โรงแรม เที่ยง SET BOX ตอนออกไปดำน้ำ
- 1 ครั้งกิจกรรมดำน้ำ SNORKELING SHARK BAY ว่ายน้ำกับฉลามพยาบาล VAAVU ATOLL ตามหาปลาโลมา เล่นกับกระเบน ที่ FULIDHOO LOCAL ISLAND ปิกนิกที่ SAND BANK (รวมอาหารเที่ยง เครื่องดื่ม ผ้าเช็ดตัว อุปกรณ์ดำน้ำ)
- ค่าเรือ SPEED BOAT รับ-ส่ง สนามบินมาเล่ - เกาะมาฟูชิ
- เจ้าหน้าที่ไทยคอย SUPPORT ตลอดการเดินทางจากไทย
- ประกันการเดินทางวงเงิน 1 ล้านบาท (ตามเงื่อนไขกรมธรรม์)
- FREE WIFI ที่พัก
- ฟรี รูปถ่ายและ VDO ใต้น้ำทุกกิจกรรม ไม่จำกัด (ขึ้นอยู่กับความสามารถในการดำน้ำหรือว่ายน้ำของแต่ละบุคคล)
- ฟรี อุปกรณ์ดำน้ำ SNORKELING GEAR ทุกกิจกรรมดำน้ำ (หน้ากากพร้อมท่อ ฟินสั้น ชูชีพ ผ้าเช็ดตัว)

NOTE : โปรดอ่าน

ทุกกิจกรรมที่ออกเรือเป็นแบบจอยกรุปต่างชาติ ขึ้นต่ำในการออกทำแต่ละกิจกรรมอยู่ที่ 10 ท่าน กรณีจำนวนคนน้อยกว่า หรือสภาพอากาศไม่ดี ขอสงวนสิทธิ์ในการยกเลิกกิจกรรมนั้นๆ บริษัทคืนค่ากิจกรรมนั้นๆ ให้ตามราคา Contract Rate ของบริษัท (ตามจริง)

**เนื่องจากเป็นแพคเกจเน้นธรรมชาติ บริษัทไม่สามารถการันตีจำนวน หรือการพบเจอสัตว์ได้ตามโปรแกรม **

อัตราดังกล่าวไม่รวม

- ทิป LOCAL GUIDE ชำระที่มัดดีฟล์กับไกด์ท้องถิ่น 20 USD/ลูกค้า 1 ท่าน
- ค่าตัวเครื่องบิน ไป-กลับ ระหว่างประเทศ (สอบถามราคาได้) มีบริการจองไม่ชาร์จค่าบริการ
- การรับประทานอาหาร และเครื่องดื่ม นอกเหนือจากที่ระบุในแพคเกจ
- กิจกรรมสันทนาการอื่น, และกีฬาทางน้ำชนิดอื่นๆ นอกเหนือจากที่ระบุในแพคเกจ เช่น WATER SPORT
- ค่าใช้ส่วนตัวนอกเหนือจากระบุในแพคเกจ เช่น ค่าซักรีด ค่าโทรศัพท์
- ไม่รวมอุปกรณ์ดำน้ำนอกเหนือจากแพคเกจ และ วันที่ VISIT RESORT
- ค่าภาพถ่าย และ VDO จากโดรน 15 USD/ท่าน/จุด ถ่ายภาพรวมชำระเป็นต่อท่าน ชำระที่ LOCAL GUIDE (จุดลอยตัวกับฉลาม กระเบน และ แซนแบงค์)
- ไม่การันตีบริการโดรน เนื่องจากขึ้นอยู่กับความพร้อมของสภาพอากาศ จำนวนโดรนต่อทริป เป็น ON REQUEST
- เจ้าหน้าที่ไม่การันตีว่าจะมีโดรนบริการตามที่ลูกค้าแจ้งล่วงหน้า
- ภาษีมูลค่าเพิ่ม 7% และ หัก ณ ที่จ่าย 3%
- SIM INTERNET
- หากเลือกพัก ARENA BEACH HOTEL ไม่รวมเครื่องดื่มในมื้ออาหารเย็นทุกชนิด ลูกค้าต้องชำระตามที่ ORDER เพิ่ม

เงื่อนไขการยกเลิกการจอง

- หากลูกค้าชำระค่ามัดจำแล้ว เป็นอันตกลงและรับทราบเงื่อนไข ไม่สามารถยกเลิกการจองและขอคืนเงินคืนได้ทุกกรณี
- กรณีเดินทางไม่ได้ สามารถแจ้งเลื่อนการเดินทางไม่ต่ำกว่า 45 วัน และอ้างอิงราคา ณ ปัจจุบันที่เลื่อนการเดินทางไป (เลื่อนการเดินทางได้ไม่เกิน 90 วัน)
- กรณีต้องการปฏิเสธการเดินทางด้วยเหตุผลส่วนตัว และกระชั้นหัน ไม่สามารถใช้เป็นเงื่อนไขในการขอคืนเงิน หรือเลื่อนการเดินทางได้ทุกกรณี

เงื่อนไขการจอง

- มัดจำท่านละ 5,000.- บาท
- ชำระมัดจำ ภายใน 2 วัน หลังจากบริษัทส่งเอกสาร
- ส่วนที่เหลือชำระก่อนเดินทาง 45 วัน
- สำเนาหน้าพาสปอร์ตทุกท่าน มีอายุเหลือไม่ต่ำกว่า 6 เดือน ก่อนเดินทาง
- อีเมลล์ เบอร์โทรศัพท์ ไลน์ติดต่อ



COUNTRY DESTINATIONS

- พาสปอร์ตมีอายุเหลือก่อนเดินทางมากกว่า 6 เดือน ขาดวันเดียวก็ไม่ได้
- ตั๋วเครื่องบิน ,เอกสาร CONFIRM โรงแรม ,
- QR CODE IMUGA ไป-กลับ กรอกก่อนเดินทาง 3 วัน
- ฉีดหรือไม่ฉีดวัคซีนโควิดก็สามารถเข้ามัลดีฟส์ได้
- ฟรี วีซ่า 30 วันสำหรับคนไทย



NOTE

- ที่เกาะมาฟูชิ มีกิจกรรมให้ทำมากมาย เช่น WATER SPORT พาราเซลลิ่ง เจสกี หากสนใจเล่น สามารถแจ้งทาง GUIDE ได้ จะได้ราคาที่ถูกลงกว่า WALK IN ไปซื้อเอง
- เกาะมาฟูชิ เป็นเกาะท่องเที่ยว ทั้งเกาะจะไม่มี แอลกอฮอล์ขาย แต่หากลูกค้าต้องการดื่ม สามารถขึ้นไปดื่มบนเรือ FLOATING BAR ได้ แจ้งทาง LOCAL GUIDE ให้ประสานงานให้ ไม่มีค่าบริการขึ้นเรือ เสียค่าดื่มตามจริง



IMPORTANT

**กิจกรรมสัตว์น้ำทุกอย่าง ไม่สามารถการันตีว่าจะเจอได้ 100% เนื่องจากเป็นการทำกิจกรรม ที่เป็นไปตามวิถีธรรมชาติ

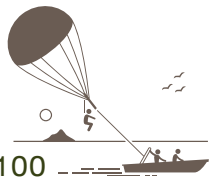
แต่เราไปตามแหล่งที่อยู่อาศัย ในแต่ละจุดที่มีการออกทริปเป็นประจำ **

ทุกกิจกรรมจะมีจำนวนขั้นต่ำในการออกเดินทาง 8 ท่าน หรือ 10 ท่าน กรณีไม่สามารถออกทำกิจกรรมได้ บริษัทคืนค่ากิจกรรมให้ตามจริงของมูลค่าแต่ละกิจกรรมของ CONTRACT RATE บริษัท



WATER SPORT ZONE

- JETSKI SANDBANK TRIP \$30/PERSON
- JETSKI SNORKELING TRIP &60/PERSON
- KITE SURFING
- FLY BOARDING : \$100/PERSON
- WATER SKI : \$70/PERSON
- WAKE BOARDING : \$70/PERSON
- KNEE BOARDING : \$25/PERSON
- S.U.P : \$10/PERSON
- KAYAK : \$10/PERSON
- FUNTUBE : 3-4PERSON = \$35
- JETSKI : \$35/PERSON
- PARASAILING : 1PAX = 80 I 2PAX = \$100



REMARK

ราคานี้ใช้สำหรับผู้เดินทางพร้อมกันอย่างน้อย 2 ท่านขึ้นไปถือสัญชาติไทย หรือต่างชาติที่เดินทางพร้อมคนไทย และมีวัตถุประสงค์เพื่อการท่องเที่ยว เท่านั้น

อัตราค่าบริการคิดคำนวณจากอัตราแลกเปลี่ยน ณ ปัจจุบัน บริษัทฯ ขอสงวนสิทธิ์ในการปรับเปลี่ยนราคาค่าบริการ ในกรณีที่มีการขึ้นราคาค่าตัวเครื่องบิน ภาษีเดินทาง GREEN TAX ค่าประกันภัย

ค่าธรรมเนียมน้ำมัน หรือมีการประกาศลดค่าเงินบาท หรือ อัตราแลกเปลี่ยนได้ปรับขึ้นในช่วงใกล้วันที่คุณ จะเดินทาง

หากท่านถูกเจ้าหน้าที่ตรวจคนเข้าเมืองของประเทศนั้นๆ ปฏิเสธการเข้า-ออกเมือง ด้วยเหตุผลใดๆก็ตาม ถือเป็นเหตุผล ซึ่งอยู่นอกเหนืออำนาจและความรับผิดชอบของบริษัทฯ ทางบริษัทฯ ขอสงวนสิทธิ์ที่จะไม่คืนเงินไม่ว่าบางส่วนหรือ ทั้งหมด

บริษัทฯ ขอสงวนสิทธิ์ที่จะไม่รับผิดชอบต่อค่าใช้จ่ายใดๆ ในกรณีที่เกิดเหตุสุดวิสัย เช่น การยกเลิก หรือล่าช้าของสายการบิน เรือ รถไฟ อุบัติเหตุ ภัยธรรมชาติ การนัดหยุดงาน การจลาจล หรือสิ่งของสูญหายตามสถานที่ต่างๆซึ่งเป็น เรื่องที่เหนืออำนาจควบคุมของบริษัทฯ

ในระหว่างการท่องเที่ยวนี้ หากท่านไม่ใช้บริการใดๆ ไม่ว่าทั้งหมดหรือบางส่วน ถือว่าท่านสละสิทธิ์ ไม่สามารถเรียกร้อง ขอคืนค่าบริการได้

บริษัทฯ ขอสงวนสิทธิ์ที่จะเปลี่ยนแปลงรายการทัวร์ตามความเหมาะสม และสถานการณ์ต่างๆ

ทั้งนี้ทางบริษัทฯจะยึดถือ และคำนึงถึงความปลอดภัย รวมถึงประโยชน์สูงสุดของลูกค้าส่วนมากเป็นสำคัญ